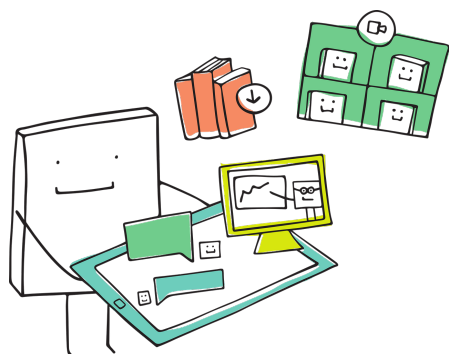


## Former à distance



86% des DRH déclarent que la formation se fera de plus en plus à distance. (Baromètre Cegos Novembre 21)

La crise sanitaire n'a fait qu'accélérer le phénomène.

**Alors pas le choix : il faut s'adapter !**

**A l'issue de cette formation, le stagiaire sera capable de faire évoluer ses formations pour les adapter à une animation à distance, sans dégradation de la qualité de sa prestation, et en intégrant de nouveaux outils facilitants**

**Public cible :** Formateurs - réguliers et occasionnels - devant animer des formations à distance

**Pré-requis :** Avoir une offre de formation, même incomplète, et au moins une première expérience d'animation (en présentiel ou à distance)

**Durée :** 1 jour (7 heures)

**Nombre de stagiaires :** 4 à 6 personnes

**Modalités de formation :** A distance (synchrone) pour un effet « Inception » : animation à distance d'une formation sur l'animation à distance !

**Modalité d'évaluation :** Quizz d'entrée et de sortie sur l'ensemble des critères + Workbook individuel complété à chaque étape de la formation

**Taux de satisfaction :** En cours de construction

**Délai d'accès :** Les dates des prochaines sessions sont disponibles sur le site internet [www.cupdle.com](http://www.cupdle.com)

Les sessions sont confirmées à partir de 4 participants

**Accès personnes en situation de handicap :** Possible dans la plupart des cas - Contacter la formatrice pour plus de renseignement

**Coût de la journée de formation :** 175€ / personne  
Privatisation (jusqu'à 8 participants) : 820€

# Former à distance

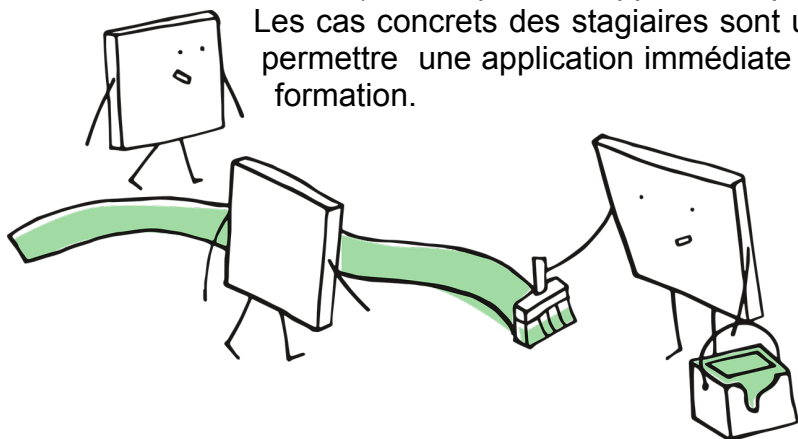
Programme détaillé :

- \* Les difficultés propres à l'animation à distance
  - Identification
  - Bonnes pratiques
- \* Les bases : ce qui ne change pas
- \* Les nouveaux outils
  - Développer l'interactivité
  - Quelle plateforme de visio pour quel type de formation
  - Plateforme de formation (LMS) ou pas

## Méthode pédagogique

La formation est construite selon les règles de la pédagogie active avec pour chaque savoir à acquérir une phase de découverte, une phase de théorie (ne dépassant jamais 15 minutes) et une phase d'application qui sert d'évaluation formative

Les cas concrets des stagiaires sont utilisés tout au long de la journée pour leur permettre une application immédiate et ainsi d'avancer sur leurs propositions de formation.



## Votre formatrice

Après 22 ans dans la qualité automobile à l'international, j'ai changé de voie pour devenir formatrice indépendante... et me suis faite rattraper par la Qualité avec la mise en place du référentiel Qualiopi !

Lors d'audits ou d'accompagnements, j'ai vite constaté que les formateurs passionnés ne sont pas toujours au fait des exigences du référentiel ni des notions de base de l'ingénierie pédagogique.

Sans chercher à remplacer la passion par des règles strictes, j'utilise mon sens de l'humour et des exemples de la vie courante pour donner du sens aux exigences du monde de la formation et vous fait profiter de mon expérience en tant qu'auditrice pour des organismes de certification