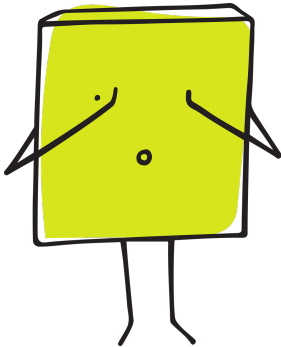


# Suis-je prêt.e pour Qualiopi ?



La certification Qualiopi est obligatoire à partir du 1er janvier 2022 pour les organismes de formation souhaitant bénéficier de fonds de financement public et/ou mutualisés.

Soit...

Mais qu'est-ce que cela veut dire pour mon organisation ?

Suis-je au niveau des attendus ?

Est-ce que je couvre tous les indicateurs ?

Que dois-je mettre en place pour être conforme ?

**A l'issue de cette formation, le stagiaire sera capable de**

- \* **Interpréter le référentiel Qualiopi et ses attendus**
- \* **S'auto-évaluer sur les 32 critères si applicable**
- \* **Définir le plan d'action nécessaire à une certification**
- \* **Organiser sa démarche de certification**

**Public cible :** Toute personne devant mettre en place / participer à une démarche Qualiopi

**Pré-requis :** Liés au public cible

**Durée :** 1 jour (7 heures)

**Nombre de stagiaires :** selon les modalités de formation choisies

**Modalités de formation :** La formation est possible en présentiel ou en distanciel avec un groupe de participants volontairement limité afin de pouvoir rentrer dans le détail de chaque cas particulier

Présentiel : 4 à 8 personnes - Distanciel : 3 à 5 personnes - Privatisation : 1 à 8 personnes

**Modalité d'évaluation :** Quizz d'entrée et de sortie sur l'ensemble des critères

**Taux de satisfaction :** 4,85/5 - 100% des participants recommandent cette formation

**Délai d'accès :** Selon demande - Formation organisée sous 3 mois maxi

**Accès personnes en situation de handicap :** Possible dans la plupart des cas. Contacter la formatrice pour plus de détail

**Coût de la journée de formation :**

\* 175€ / personne pour les sessions organisées par CUPDLE

\* 520€ + frais de déplacement en privatisation

COMME UN  
DANS L'EAU

Agnes Jacquier - Auditrice Qualiopi & Formatrice Indépendante  
SIRET 519 591 473 00037 - RCS Grenoble - OF n° 84380764638

agnesj.pro@gmail.com - 06 78 18 05 46

# Suis-je prêt.e pour Qualiopi ?

## Programme détaillé :

### Référentiel :

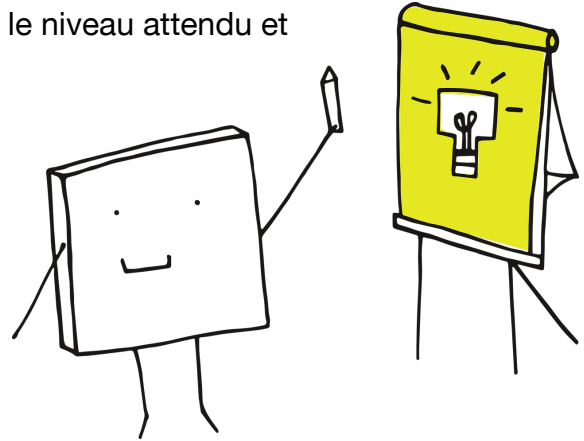
- Connaître le contexte
- Développer une approche processus
- Comprendre les chiffres et les statistiques liés à l'accès à la formation

### Critères du référentiel :

- Identifier les indicateurs et les risques associés
- Auto-évaluer le niveau de son système actuel face aux attendus et aux risques critère par critère
- Définir le plan d'action pour atteindre le niveau attendu et lever les risques

### Déroulé de la certification :

- Citer les différentes étapes d'une certification
- Evaluer le budget et le planning



## Méthode pédagogique

La méthode utilisée est basée sur la pédagogie active :

- Déconstruction / Construction commune de l'objectif et des attendus pour chacun des 7 critères
- Cahier d'exercice personnel pour s'auto-évaluer indicateur par indicateur
- Partage sur les pistes de plan d'action

Pour une meilleure compréhension des attendus de chaque critère, il est illustré par une situation de la vie courante à laquelle nous sommes tous confrontés, et à l'analyse de risque qui en découle.

Une partie importante de la formation est constituée d'échanges entre les participants sur ce qui marche ou pas, et de feed-back de la formatrice sur son expérience d'auditrice pour les organismes certificateurs

## Votre formatrice

Après 22 ans dans la qualité automobile à l'international, j'ai changé de voie pour devenir formatrice indépendante... et me suis faite rattraper par la Qualité avec la mise en place du référentiel Qualiopi !

Très intéressée par cette démarche basée sur l'analyse des risques, j'utilise mon sens de l'humour et des exemples de la vie courante pour donner du sens aux critères du référentiel et vous fait profiter de mon expérience en tant qu'auditrice pour des organismes de certification